



Het balkon

Onderhoud en bescherming



stadswinkel
.brussels 

advies over duurzaam wonen

Het balkon

Het balkon, tot het begin van de 19^e eeuw voorbehouden aan de herenhuizen en openbare gebouwen, wordt tussen 1850 en 1914 een wezenlijk kenmerk van de gevel van de Brusselse huizen.

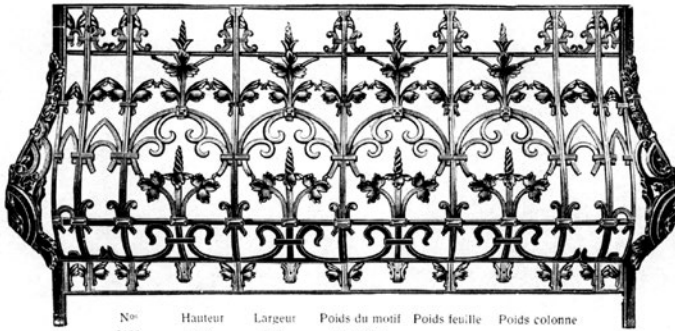
Met een grondvlak van steen rustend op sterke draagstenen, is het voorzien van een borstwering in gietijzer of, minder vaak, in smeedijzer. Het bovenste deel van de borstwering heeft een handleuning in hout of in ijzer.

Als u het regelmatig onderhoudt, zal uw balkon bijna eeuwig meegaan! Enkele jaren van nalatigheid kunnen echter grote schade toebrengen door corrosie van de metalen delen.

Gietijzer of smeedijzer?

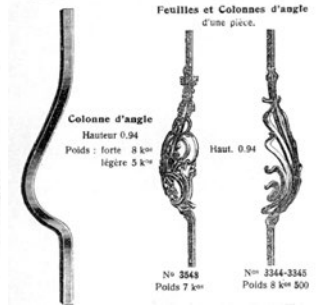
Rond 1850 beginnen, dankzij de bloei van de industriële productie van het decoratieve **gietijzer**, de balkons met een metalen borstwering te verschijnen aan de meeste Brusselse gevels. Gietijzer, dat in een vorm wordt gegoten, maakt de serieproductie van met ornamenten versierde elementen mogelijk. Het materiaal vertoont echter een nadeel: het is breekbaar. De gietijzeren panelen worden dus in een ijzeren frame samengevoegd dat zorgt voor de stevigheid van de borstwering.

Op het einde van de 19^e eeuw herstellen het eclecticisme, geïnspireerd op de Middeleeuwen en daarna de Jugendstil, de ambachtelijke productie van het **smeedijzer** in ere. Het basismateriaal van de borstwering is de ijzeren staaf met een rechthoekige of vierkante doorsnede. Het gebruikte metaal is een zeer zuiver ijzer, dat zich leent tot alle soorten warme en koude bewerkingen: het buigen, kabelmotief... De samenvoegingstechnieken zijn gevarieerd: beugels die meerdere staven omklemmen, bevestiging met behulp van klinknagels, schroeven, bouten... Het lassen wordt gebruikt vanaf het interbellum, in het art-deco en modernistisch siersmeedwerk.



N ^o	Hauteur	Largeur	Poids du motif	Poids feuille	Poids colonne
3130	0,80	0,30	6 k ^o 300		
3130	0,80	0,12	3 "		
3130	0,80	0,07	2 "		
3130	feuille			3 k ^o 20 "	
3130	colonne				5 k ^o

Pièces détachées pour Balcons galbés



Hoekblad voor gewelfd balkon, (idem).

Model van gewelfd balkon in gietijzer. *Album des Articles de Bâtiments et de Jardins*, Gieterij Nestor Martin. Filialen in Sint-Jans-Molenbeek, 1911. Verz. AAM.



Smeedijzeren balkon, 1882. Parmastraat 30, Sint-Gillis, foto AAM.

Onderhoud

Veiligheid: een balkon in slechte staat kan een gevaar betekenen voor de bewoners van het gebouw (instabiliteit van de borstwering) en voor de gebruikers van de openbare weg (vallen van elementen). Het is raadzaam om minstens één keer per jaar de staat van het stenen grondvlak en van de borstwering te controleren.

Herschielderen: de metalen borstwering, blootgesteld aan slechte weersomstandigheden, moet tegen corrosie worden beschermd. De kwaliteit van de voorbereiding van het grondvlak voor het herschilderen is essentieel: verwijderen van roest, afschuren, ontdoen van stof en ontvetten. Aanbrengen van een anti-corrosie verf en daarna de dekverf. De kleur die traditioneel gebruikt werd voor het gevelsiersmeedwerk in de 19^e eeuw is het zwart. Vanaf 1900 verschijnen andere kleuren. Een studie van de oude verflagen (stratigrafie) kan de keuze van de kleur oriënteren.

Herstelling



Balkon met gietijzeren borstwering waarvan twee elementen gebroken zijn.

Gietijzeren borstwering

De breekbaarheid van de decoratieve gietijzeren panelen neemt toe met de leeftijd. Men ziet vaak balkons waarvan één of meerdere elementen gebroken zijn of ontbreken. Dit risico wordt versterkt door een gebrek aan onderhoud van de ijzeren structuur die voor de cohesie van de borstwering zorgt. Deze ondergaat vervormingen die op hun beurt spanningen in de gietijzeren elementen creëren. Om dezelfde reden mag een stelling of een heftoestel in geen geval steunen op de borstwering van het balkon.

Een gebroken gietijzeren paneel kan gesoldeerd worden, maar de duurzaamheid van de ingreep is niet gegarandeerd. Verschillende technieken werden getest om een leegte op te vullen: realisatie van een motief in smeedijzer of zelfs in synthetisch hars. Wanneer de schade aanzienlijk is, is vervanging van de borstwering onvermijdelijk.

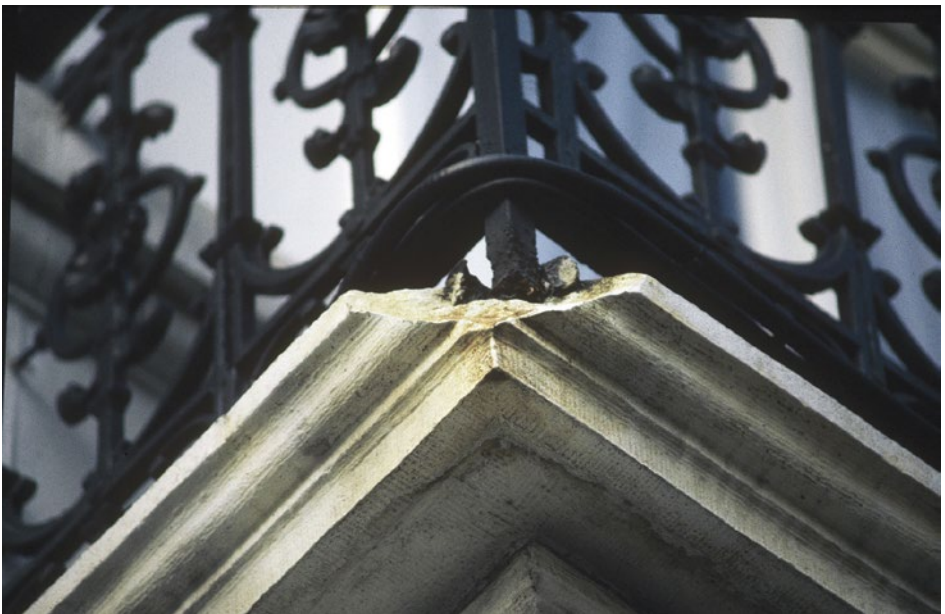
Smeedijzeren borstwering

Het smeedijzeren balkon heeft de tijd doorgaans goed doorstaan. Wanneer toch een herstelling noodzakelijk is, beschikt de siersmid over uiteenlopende mogelijkheden: vervanging van beschadigde of verdwenen elementen, versteviging, demontering en metallisatie (aanbrengen van een dunne laag zink) om de weerstand tegen corrosie te verbeteren.

Ijzer en steen: een « stormachting » duo

De bevestigingspunten van de metalen stukken in het metselwerk vergen een heel specifieke aandacht: de in lood vastgegoten stijlen in het stenen grondvlak zijn aan de basis vaak ingevreten, waardoor de bevestiging van de borstwering een hachelijke zaak wordt. Na behandeling van het metaal tegen corrosie kan deze schade hersteld worden met behulp van minerale mortel.

Het zwellen van het metaal door inwerking van roest, in combinatie met vorst, veroorzaakt breuken in de steen.



Vervanging?

Smeedijzeren balkons zijn bijna altijd herstelbaar. Het gaat vaak om unieke werken waarvan de vervanging in principe moet vermeden worden. De vervanging van een gietijzeren borstwering is vaker nodig. Het is evenwel altijd problematisch omdat de productie van de oorspronkelijke decoratieve panelen reeds lang is stopgezet. U heeft dan de keuze tussen verschillende opties, rekening houdend met het architecturale belang van het gebouw.

1 Optie « op identiek dezelfde wijze »

De meest getrouwe oplossing, maar ook de duurste, is om een kopie van de oorspronkelijke borstwering te maken door een gietvorm te maken vanuit een nog intact gebleven gietijzeren element.

2 « Integratie » optie

Sommige siersmeden hebben enkele modellen van decoratieve gietijzeren panelen terug in productie gebracht waardoor een borstwering kan worden gereconstrueerd die de oorspronkelijke sterk benadert.

3 « Creatieve » optie

Een derde oplossing betaamt uit het vervangen van de oude gietijzeren borstwering door een model in smeedijzer, dat werd uitgevoerd volgens een nieuwe tekening aangepast aan het karakter van de gevel.



Decoratief gietijzeren element dat door een hedendaagse gieterij terug in productie werd gebracht.

Denk eraan dat voor elke wijziging van het uitzicht van de gevel voorafgaandelijk een **stedenbouwkundige vergunning** moet gevraagd worden.

Sommige onderhouds- en herstellingswerken komen in aanmerking voor financiële steunmaatregelen (subsidie voor beschermd erfgoed, subsidie voor klein erfgoed, premies voor huisvesting).

Op zoek naar een vakman?

Het Register van de beroepen kan u bij het zoeken naar ambachtshulp helpen : www.patrimoine-metiers.be.

Nuttige lectuur:

- *Hout en metaal in de Brusselse huisgevel*, Koning Boudewijnstichting (reeks « Kunst in de Straat »), Brussel, 1997.
- *Onderhoudsboekje. Metaal*, Koning Boudewijnstichting en Brussels Hoofdstedelijk Gewest (reeks « Kunst in de Straat »), Brussel, 1997.

Voor meer info... neem contact op met de Stadswinkel

Gratis infoloket

Sint-Gorikshallen, Sint-Goriksplein 1 te 1000 Brussel
Van dinsdag tot vrijdag van 10 u tot 17 u
Zaterdag van 14 u tot 17 u

Infolijn 02/219 40 60

Van dinsdag tot vrijdag van 10 u tot 12 u en van 14 u tot 16 u

Uw vragen per e-mail

info@curbain.be



www.curbain.be



Publicaties



Facebook



Register van de
beroepen van het
patrimonium

Redactie: Jérôme BERTRAND

Fotoverantwoording: Stadswinkel - Jérôme BERTRAND, tenzij anders vermeld.

Foto voorpagina: balkon in een neoklassieke gevel, Elsene.

Met de steun van de Directie
Monumenten en Landschappen



BRUSSELS HOOFDSTEDELIJK GEWEST



stadswinkel
.brussels 

advies over duurzaam wonen